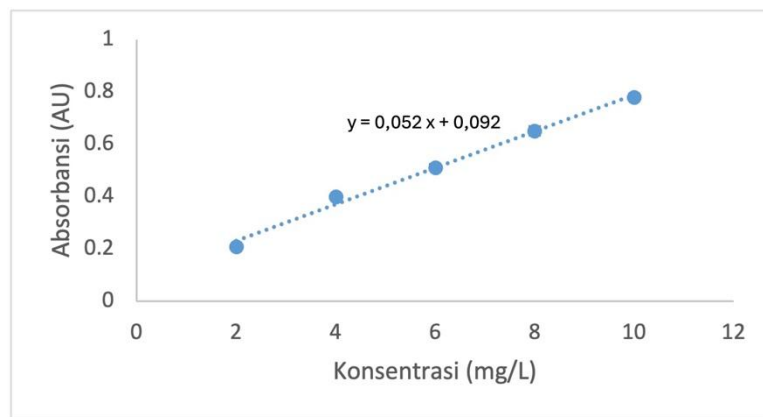


Wulandari E, Maria HO, Notario D. Formulasi emulsi air-dalam-minyak-dalam-air (A/M/A) untuk stabilisasi antioksidan. DJM. 2026 Apr. 30;25(1):55-66.

LAMPIRAN

Lampiran 1. Pembuatan Kurva Kalibrasi Vitamin C

Larutan stok Vitamin C dengan konsentrasi 1.000 mg/L dibuat dalam lima volume berbeda. Kurva baku dibuat dengan seri konsentrasi 2, 4, 6, 8, dan 10 mg/L. Pembuatan kurva baku direplikasi sebanyak tiga kali. Dari replikasi larutan seri konsentrasi, diperoleh persamaan garis linear $y = 0,052x + 0,092$ dengan R^2 0,996, tersaji pada Gambar L1 Lampiran 1. Persamaan garis ini digunakan untuk menetapkan kadar Vitamin C.



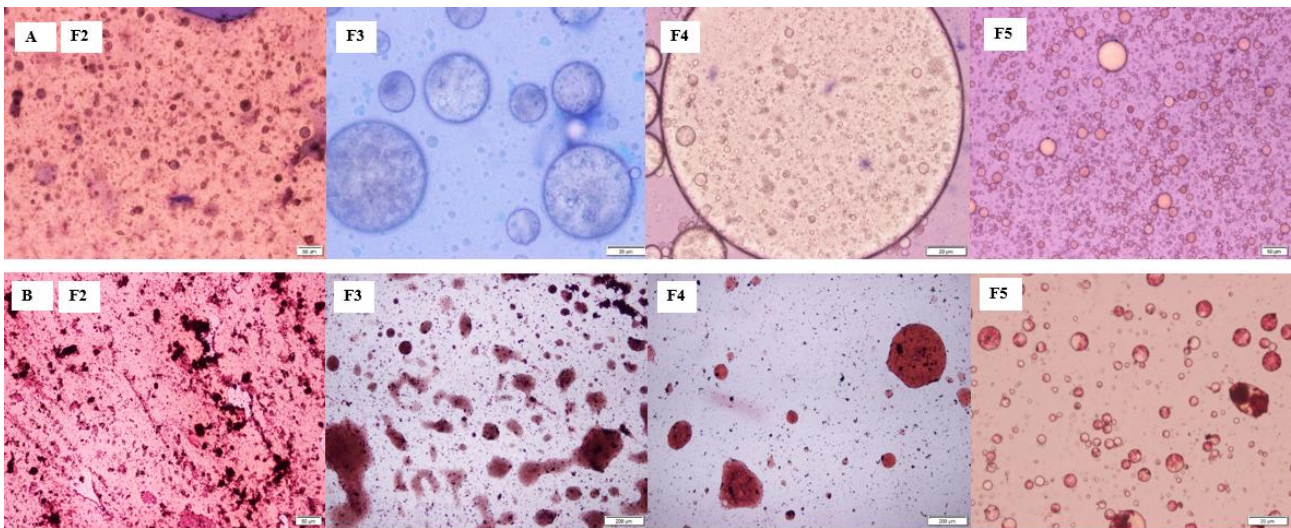
Gambar L1. Kurva Kalibrasi Konsentrasi vs Absorbansi Vitamin C dalam Air

Lampiran 2. Hasil Rata-Rata Ukuran Droplet

Tabel L1. Rata-rata Ukuran Droplet H-0 dan H+10

	H-0	H+10
F2	1,632 ± 0,457	3,188 ± 1,511
F3	1,223 ± 0,488	2,259 ± 0,765
F4	2,075 ± 0,640	3,968 ± 1,744
F5	1,113 ± 0,447	2,105 ± 0,806

Lampiran 3. Hasil Pengamatan Mikroskopik Emulsi pada Hari Ke-10



Gambar L 2. Hasil pengamatan mikroskopik emulsi pada H+10 dengan perbesaran 400 kali
 (A) Pengamatan mikroskop H+10 dengan pewarnaan metilen biru
 (B) Pengamatan mikroskop H+10 dengan pewarnaan Sudan III

Lampiran 4. Hasil perhitungan nilai t_{90}

Tabel L2. Rangkuman Nilai t_{90}

Formula	t_{90} (Suhu Ruang)	t_{90} (Suhu 40°C)
F1	3,186 ± 0,590	3,137 ± 0,922
F2	4,250 ± 1,498	3,831 ± 1,117
F3	0,814 ± 0,055	0,822 ± 0,060
F4	1,163 ± 0,042	0,992 ± 0,073
F5	2,943 ± 0,404	1,853 ± 0,189

Lampiran 5. Hasil Analisis *Post Hoc* (Kondisi Uji Suhu Ruang)

Tabel L3. Analisis *Post Hoc* (Kondisi Uji Suhu Ruang)

		Mean Difference	SE	df	t	p_{tukey}
F2	F5	1,307	0,607	10	2,154	0,271
	F3	3,436	0,607	10	5,664	0,002
	F4	3,088	0,607	10	5,089	0,003
	F1	1,064	0,607	10	1,754	0,447
F5	F3	2,129	0,607	10	3,509	0,036
	F4	1,781	0,607	10	2,935	0,087
	F1	-0,243	0,607	10	-0,401	0,994
F3	F4	-0,348	0,607	10	-0,574	0,976
	F1	-2,372	0,607	10	-3,910	0,019
F4	F1	-2,024	0,607	10	-3,336	0,047

Lampiran 6. Hasil Analisis *Post Hoc* (Kondisi Uji Suhu 40°C)

Tabel L4. Analisis *Post Hoc* (Kondisi Uji Suhu 40°C)

		Mean Difference	SE	df	t	p_{Tukey}
F2	F5	1,980	0,535	10	3,703	0,026
	F3	2,951	0,535	10	5,518	0,002
	F4	2,842	0,535	10	5,314	0,002
	F1	0,696	0,535	10	1,302	0,696
F5	F3	0,971	0,535	10	1,815	0,417
	F4	0,861	0,535	10	1,611	0,523
	F1	-1,284	0,535	10	-2,401	0,192
F3	F4	-0,109	0,535	10	-0,204	1,000
	F1	-2,254	0,535	10	-4,216	0,012
F4	F1	-2,145	0,535	10	-4,012	0,016